

## 専攻科水産増殖科の授業料等に関すること

### 1 入学時(平成 28 年度)

(1) 入学金	5,650 円	
(2) 学校納付金	10,000 円	
(3) 授業料等校納金	1,150 円	
(4) 副教材費	43,200 円	(諸検査、実習等に係る費用等)
合 計	60,000 円	

### 2 授業料等(1ヶ月の納入金額:平成 28 年度)

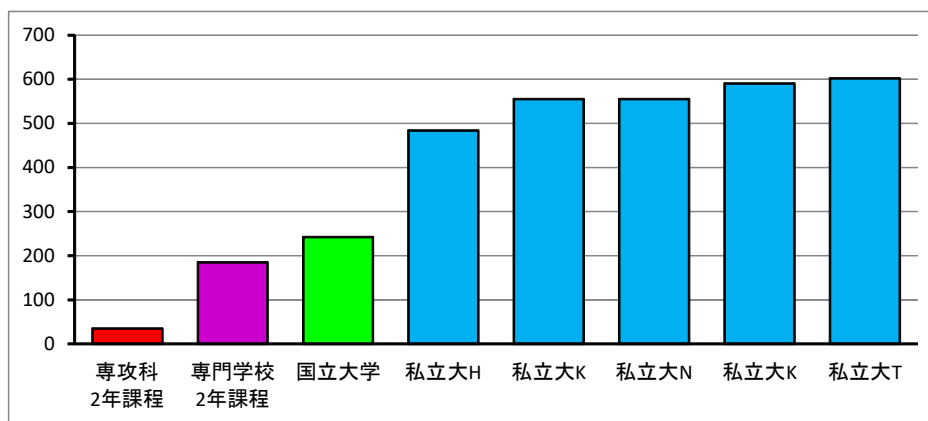
(1) 授業料	9,900 円	
(2) 保護者会費	700 円	
(3) 施設充実費	450 円	
合 計	11,050 円	(3ヶ月毎に3ヶ月分を納入)

### 3 一括徴収金(年2回程度:平成 28 年度)

実習等に係る費用等 11,000 円

年度、学年によって、授業料、副教材費および一括徴収金等は変わることがあります。

### 4 学費の比較(平成 28 年度;単位:万円)



### 5 授業料減免措置・奨学金等

授業料減免措置を希望する場合、4月中に募集があるので、入学後に申し込んでください。地方自治体の奨学金制度(県や市町村等が設置している奨学金です。保護者がその自治体の住民であることが条件になっている場合が多い。また多くが貸与型です。)は、応募可能な場合が多いので、各自治体に問い合わせてください。

専攻科学生は、(独)日本学生支援機構の対象とはならないので、注意して下さい。